

#### POZNÁMKY

- DEMONTUJÍ SE ZAŘÍZOVACÍ PŘEDMĚTY, 2xVENTILÁTORY, 2xVĚTRACÍ MŘÍŽKY (1xZAZDĚNO A 1xNOVÁ MŘÍŽKA), STÁVAJÍCÍ RADIÁTORY
- ODMONTUJÍ SE ROZVODY VODY, KANALIZACE A ELEKTROINSTALACE, KTERÉ JSOU PŘÍMO PRO ŠATNU A KOUPELNU. OSTATNÍ VEDENÍ BUDE ZACHOVÁNO
- VYBOURÁ SE PŘÍČKA MEZI CHODBOU A ŠATNOU A OSADÍ SE PŘEKLAD 1xIPE 140 NA PLOCHO A VYBOURAJÍ SE STÁVAJÍCÍ SPRCHY
- ODSTRANÍ SE 3x DVEŘNÍ KŘÍDLO A 1x OCELOVÉ ZÁRUBNĚ
- VYBOURÁ SE DLAŽBA A KERAMICKÉ OBKLADY VČ. SOKLIKU
- VYSEKAJÍ SE NUTNÉ DRÁŽKY PRO KANALIZACI A VODY. V PODLAŽE PROVEDE RÝHA PRO POLOŽENÍ LEŽATÉ KANALIZACE.
- PROVEDE SE OTLUK 20% OMÍTKY, 100% ŠKRÁBÁNÍ VČ. ODSTRANĚNÍ EMAILU.

STAVBA: **ÚPRAVA SOCIÁLNÍHO ZAŘÍZENÍ  
PRO PERSONÁL KUCHYNĚ  
JERONÝMOVA 772, MŠ KOLÍN**

MÍSTO: ST.P.Č. 5911, K.Ú. KOLÍN

INVESTOR: MĚSTO KOLÍN  
KARLOVO NÁMĚSTÍ 78  
280 02 KOLÍN I

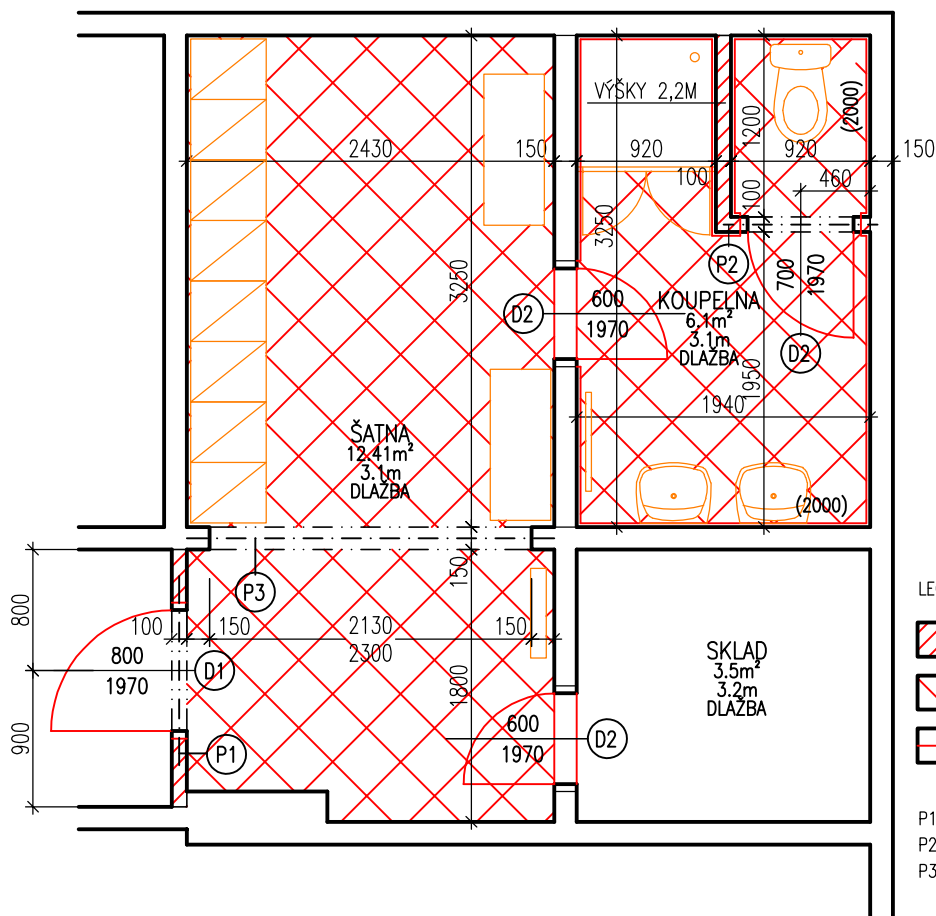
PROJEKTOVÁ ČÁST:  
D.1.1 ARCHITEKTONICKÉ A STAVEBNĚ TECHNICKÉ ŘEŠENÍ

**PK HOŠEK**

Jan Hošek  
Mikulášovice 795  
407 79  
IČO: 03454339

hosek@pk-hosek.cz +420 732 437 160

HLAVNÍ PROJEKTANT: JAN HOŠEK	ZODPOVĚDNÝ PROJEKTANT: JAN HOŠEK	VYPRACOVAL: JAN HOŠEK
FORMÁT: 2xA4	DATUM: 02/2019	PARÉ ČÍSLO:
STUPEŇ PD: DSP	ZAKÁZKA ČÍSLO: 2019191	
ČÁST: D.1.1.2	MĚŘITKO: 1:50	
VÝKRES: <b>PŮDORYS - BOURACÍ PRÁCE</b>		ČÍSLO VÝKRESU: <b>B.2</b>



#### POZNÁMKY

- PROVEDOU SE OPRAVY ZDÍ POMOCÍ VÁPENOCEMENTOVÉ OMÍTKY. DOPLNÍ SE PODLAHA PO VEDENÍ KANALIZACE VČ. HYDROIZOLACE
- PROVEDE SE NUTNÁ VYZDÍVKA Z PÓROBETONOVÝCH TVÁRNIC, OSADÍ SE OCELOVÉ ZÁRUBNĚ, POLOŽÍ SE DLAŽBA A OBKLADY PŘÍPADNĚ SOKLÍK VÝŠKY 50 MM
- OSADÍ SE NOVÉ DVEŘE S DTD MATERIÁLU A UZAMYKATELNÝCH DVEŘÍ VIZ VÝPIS DVEŘÍ (SOUČÁSTÍ DVEŘÍ NA CHODBU I VĚTRACÍ MŘÍŽKA PRO PŘÍSAVÁNÍ VZDUCHU)
- OSADÍ SE NOVÉ ZAŘÍZOVACÍ PŘEDMĚTY, VZT VENTILÁTORY, RADIÁTORY, SVĚTLA A PLECHOVÉ ŠATNÍ SKŘÍŇ ŠÍŘE 800 MM, HL. 500 MM A VÝŠKY 1800 MM
- V MÍSTĚ SPRCHY BUDOU MÍT OBKLADY HYDROIZOLAČNÍ STĚRKU
- NA STROPECH SE UDĚLAJÍ NOVÉ SDK PODHLEDY DO VLNKÝCH PROSTORŮ NA TENKOSTĚNNÝCH OCELOVÝCH ROŠTECH.
- OSADÍ SE NOVÁ VĚTRACÍ MŘÍŽKA MEZI KOUPELNOU A ŠATNOU Z NEREZU O ROZMĚRU 500x300 MM (VELIKOST BUDE PROVĚŘENA NA STAVBĚ)

STAVBA: **ÚPRAVA SOCIÁLNÍHO ZAŘÍZENÍ  
PRO PERSONÁL KUCHYNĚ  
JERONÝMOVA 772, MŠ KOLÍN**

MÍSTO: ST.P.Č. 5911, K.Ú. KOLÍN

INVESTOR: MĚSTO KOLÍN  
KARLOVO NÁMĚSTÍ 78  
280 02 KOLÍN I

PROJEKTOVÁ ČÁST:  
D.1.1 ARCHITEKTONICKÉ A STAVEBNĚ TECHNICKÉ ŘEŠENÍ

**PK HOŠEK**

hosek@pk-hosek.cz +420 732 437 160

Jan Hošek  
Mikulášovice 795  
407 79  
IČO: 03454339

HLAVNÍ PROJEKTANT: JAN HOŠEK	ZODPOVĚDNÝ PROJEKTANT: JAN HOŠEK	VYPRACOVAL: JAN HOŠEK
FORMÁT: 2xA4	DATUM: 02/2019	PARÉ ČÍSLO:
STUPEŇ PD: DSP	ZAKÁZKA ČÍSLO: 2019191	
ČÁST: <b>D.1.1.2</b>	MĚŘITKO: <b>1:50</b>	

VÝKRES:

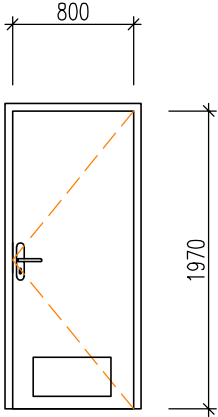
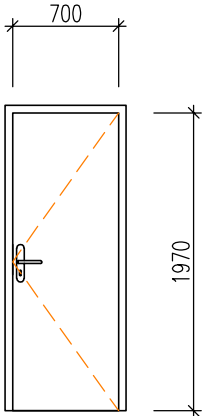
**PŮDORYS - NOVÝ STAV**

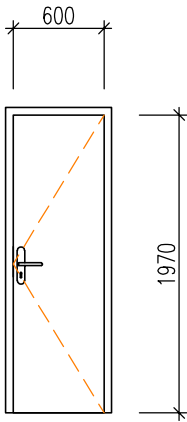
ČÍSLO VÝKRESU:

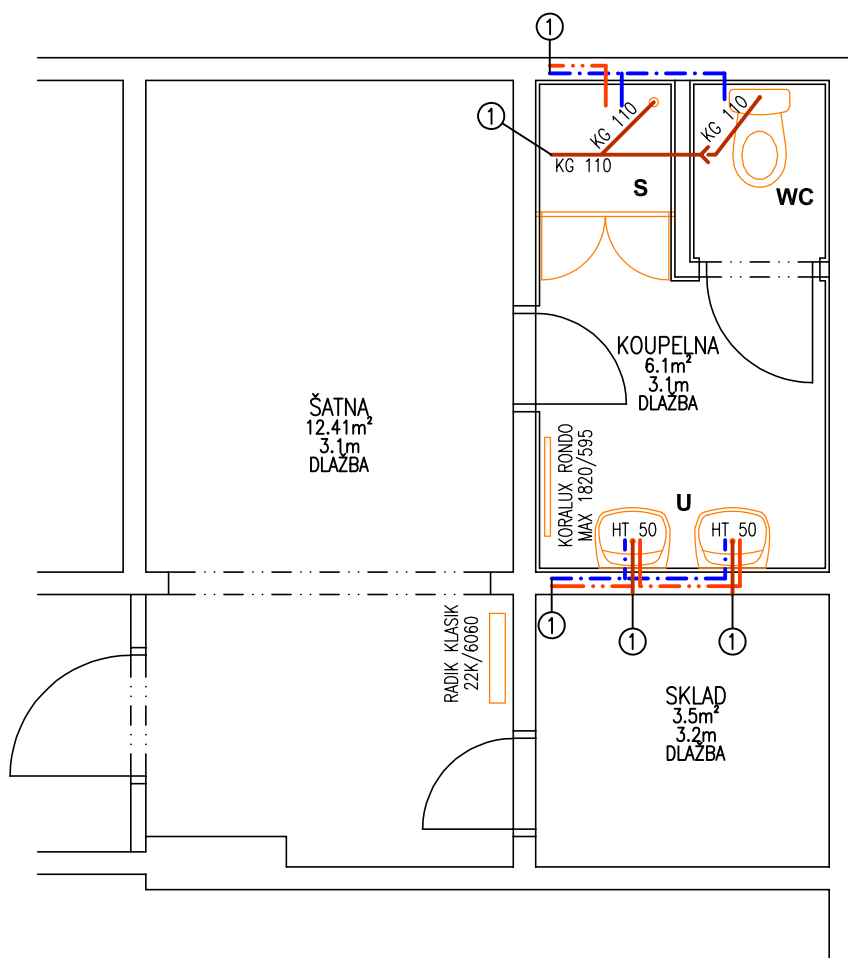
**B.3**

- PŘED VÝROBOU VEŠKERÝCH PRVKŮ BUDOU PŘEMĚŘENY JEJICH STAVEBNÍ OTVORY NA STAVBĚ DLE SKUTEČNOSTI
- V MÍSTNOSTECH, KDE BUDE POUŽITO PŘIROZENÉ VĚTRÁNÍ, MUSÍ BÝT OKNA ZAJIŠTĚNA PROTI ROZBITÍ V DŮSLEDKU PRŮVANU

STAVBA: <b>ÚPRAVA SOCIÁLNÍHO ZAŘÍZENÍ PRO PERSONÁL KUCHYNĚ JERONÝMOVA 772, MŠ KOLÍN</b>				Jan Hošek Mikulášovice 795 407 79 IČO: 03454339
MÍSTO: ST.P.Č. 5911, K.Ú. KOLÍN		hosek@pk-hosek.cz +420 732 437 160		
INVESTOR: MĚSTO KOLÍN KARLOVO NÁMĚSTÍ 78 280 02 KOLÍN I		HLAVNÍ PROJEKTANT: JAN HOŠEK	ZODPOVĚDNÝ PROJEKTANT: JAN HOŠEK	VYPRACOVAL: JAN HOŠEK
		FORMÁT: 1xA4	DATUM: 02/2019	PARÉ ČÍSLO:
		STUPEŇ PD: DSP	ZAKÁZKA ČÍSLO: 2019191	
PROJEKTOVÁ ČÁST: D.1.1 ARCHITEKTONICKÉ A STAVEBNĚ TECHNICKÉ ŘEŠENÍ		ČÁST: <b>D.1.1.2</b>	MĚŘÍTKO: <b>1:50</b>	
VÝKRES: <b>VÝPIS DVEŘÍ</b>				ČÍSLO VÝKRESU: <b>E.1</b>

POL. SCHÉMA - POPIS			
			CELKEM
D1			1
		<b>Jednokřídlé dveře pravé, ocelová zárubeň</b> <b>Větrací mřížka 550x350 mm nerezová</b>	
	STAVEBNÍ OTVOR:	900/2020	
	RÁM:	Ocelová zárubeň vč. dřevěného prahu - barva hnědá	
	KŘÍDLO:	Materiál odlehčená dřevotříska (DTD) - lamino úprava - bílá	
	KOVÁNÍ:	Klika / Klika - nerez, dozický zámek	
D2			1
		<b>Jednokřídlé dveře pravé, ocelová zárubeň</b>	
	STAVEBNÍ OTVOR:	800/2020	
	RÁM:	Ocelová zárubeň vč. dřevěného prahu - barva hnědá	
	KŘÍDLO:	Materiál odlehčená dřevotříska (DTD) - lamino úprava - bílá	
	KOVÁNÍ:	Klika / Klika - nerez, WC zámek	

POL. SCHÉMA - POPIS			
			CELKEM
D3			2
		Jednokřídlé dveře 1x levé, 1x pravé	
	STAVEBNÍ OTVOR:	700/2020	
	RÁM:	Ocelová zárubeň stávající - nový nátěr - barva hnědá - nový dřevěný práh	
	KŘÍDLO:	Materiál odlehčená dřevotříska (DTD) - lamino úprava - bílá	
	KOVÁNÍ:	Klika / Klika - nerez, dozický zámek	



#### LEGENDA POTRUBÍ

- ROZVOD STUDENÉ VODY PN 16
- ROZVOD TEPLÉ UŽITKOVÉ VODY PN 20

#### LEGENDA ZAŘÍZOVACÍCH PŘEDMĚTŮ

- U – KERAMICKÉ UMYVADLO ŠÍŘE 600 MM S OTVOREM PRO CHROMOVOU PÁKOVOU BATERII S KER. VLOŽKOU A SIFONEM A KOMPLETOVACÍ SADOU (KOMPLETNÍ DODÁVKA) – 2 KS
- WC – KERAMICKÝ KOMBINOVANÝ KLOZET SE SPODNÍM VÝVODEM VČ. PLASTOVÉHO PRKÉNKA A KOMPLETOVACÍ SADA – 1 KS
- S – SPRCHOVÁ VANA NÍZKOPROFILOVÁ Z LITÉHO MRAMORU VČ. SIFONU, DVOUKŘÍDLÁ ZÁSTĚNA Z BEZPEČNOSTNÍHO SKLA, RUČNÍ SPRCHA S CHROMOVOU PÁKOVOU BATERIÍ S KERAMICKOU VLOŽKOU, MONTÁŽNÍ SADA – 1 KS

#### POZNÁMKY

- RADIÁTOR A OTOPNÝ ŽEBŘÍK SE BUDOU NAPOJOVAT NA STÁVAJÍCÍ ROZVODY VYTÁPĚNÍ
- TRASA STÁVAJÍCÍ KANALIZACE A VODOVODU NEBYLA ZJIŠTĚNA. ROZVODY VODY A KANALIZACE BUDOU NAPOJENY NA STÁVAJÍCÍ ROZVODY
- VEDENÍ BUDE IZOLOVÁNO MIRELON 9MM

STAVBA: **ÚPRAVA SOCIÁLNÍHO ZAŘÍZENÍ  
PRO PERSONÁL KUCHYNĚ  
JERONÝMOVA 772, MŠ KOLÍN**

MÍSTO: ST.P.Č. 5911, K.Ú. KOLÍN

INVESTOR: MĚSTO KOLÍN  
KARLOVO NÁMĚSTÍ 78  
280 02 KOLÍN I

PROJEKTOVÁ ČÁST:  
D.1.4 TECHNIKA PROSTŘEDÍ STAVBY

VÝKRES:

**PŮDORYS - ZTI**

**PK HOŠEK**

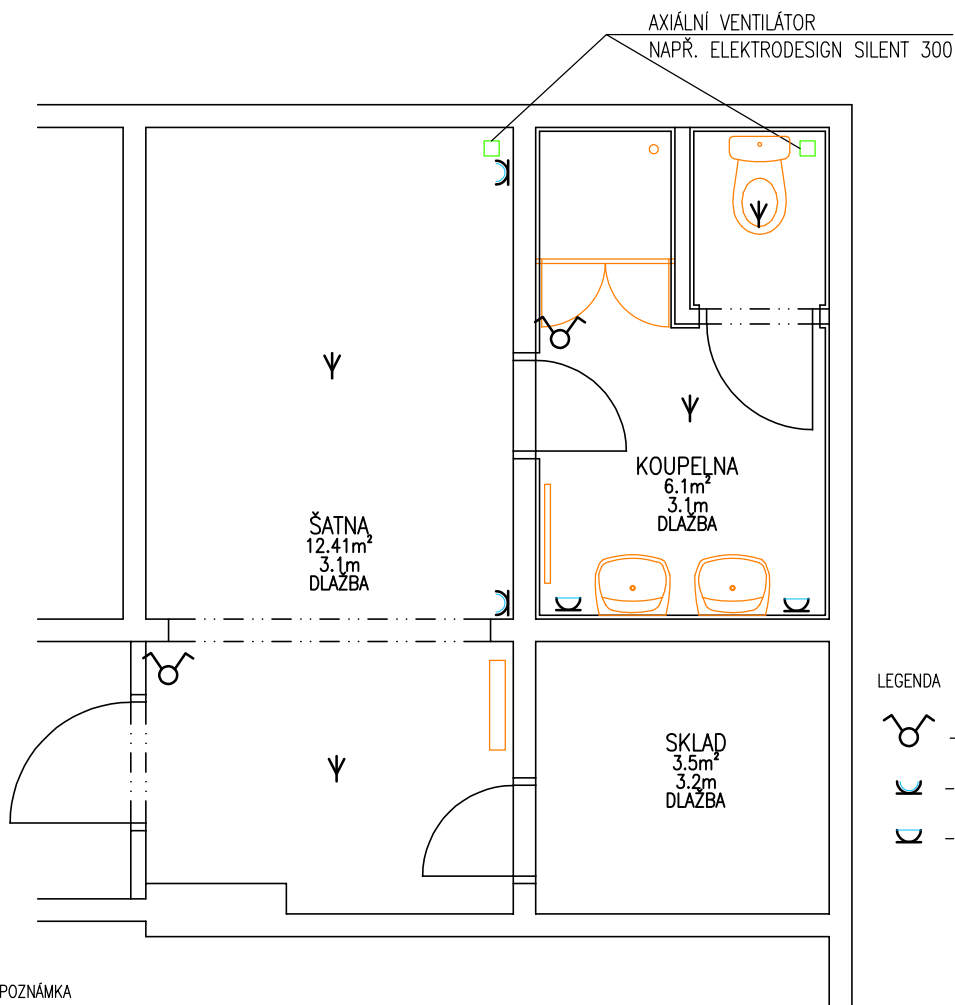
Jan Hošek  
Mikulášovice 795  
407 79  
IČO: 03454339

hosek@pk-hosek.cz +420 732 437 160

HLAVNÍ PROJEKTANT: JAN HOŠEK	ZODPOVĚDNÝ PROJEKTANT: JAN HOŠEK	VYPRACOVAL: JAN HOŠEK
FORMÁT: 2xA4	DATUM: 02/2019	PARÉ ČÍSLO:
STUPEŇ PD: DSP	ZAKÁZKA ČÍSLO: 2019191	
ČÁST: <b>D.1.4</b>	MĚŘÍTKO: <b>1:50</b>	

ČÍSLO VÝKRESU:

**A.1**



#### POZNÁMKA

PROSTŘEDÍ DLE ČSN 33 2000-3 ČL. 231:AA5, AB5, AC1, AD1, AE1, AF1, AG1, AH1.  
 PODKLAD POD EL. ZAŘÍZENÍM JE STUPNĚ HOŘLAVOSTI A1 PODLE ČSN 33 2312/Z1.  
 PROSTORY JSOU Z HLEDISKA ÚRAZU EL. PROUDEM NORMÁLNÍ PODLE ČSN 33 2000-4-41 ed.2.  
 VYUŽITÍ DLE ČSN 33 2000-3 ČL. 322.: BA1, BC2, BD1, BE1.  
 KONSTRUKCE BUDOV DLE ČSN 33 2000-3 ČL. 323.: CA1, CB1.  
 OCHRANA PŘI PORUŠE BUDE PROVEDENA AUTOMATICKÝM ODPOJENÍM OD ZDROJE  
 A POSPOJOVÁNÍM DLE ČL. 411.2. A 411.3.2.ČSN 33 2000-4-41 ed.2.

PROJEKTOVÁ DOKUMENTACE JE ZPRACOVÁNA KE STAVEBNÍMU ŘÍZENÍ, OHLÁŠENÍ DLE ZÁKONA Č.183/2006 Sb.  
 PŘÍVOD EL. BUDE PROVEDEN ZE STÁVAJÍCÍHO ROZVADĚČE. DO OPRÁVENÉ ŠATNY A KOUPELNY BUDE PŘÍVEDEN V LIŠTĚ. V ŠATNĚ A KOUPELNĚ BUDE VEDEN V RÝZE.  
 NAPOJENY BUDOU SVĚTLA (2 KS) A AXIÁLNÍ VENTILÁTORY (2 KS). AXIÁLNÍ VENTILÁTORY BUDOU NAPOJENY NA JEDNOTLIVÉ SPÍNAČE S DOBĚHEM 5 MIN.

STAVBA: **ÚPRAVA SOCIÁLNÍHO ZAŘÍZENÍ  
PRO PERSONÁL KUCHYNĚ  
JERONÝMOVA 772, MŠ KOLÍN**

MÍSTO: ST.P.Č. 5911, K.Ú. KOLÍN

INVESTOR: MĚSTO KOLÍN  
KARLOVO NÁMĚSTÍ 78  
280 02 KOLÍN I

PROJEKTOVÁ ČÁST:  
D.1.4 TECHNIKA PROSTŘEDÍ STAVBY

**PK HOŠEK**

hosek@pk-hosek.cz +420 732 437 160

Jan Hošek  
Mikulášovice 795  
407 79  
IČO: 03454339

HLAVNÍ PROJEKTANT: JAN HOŠEK	ZODPOVĚDNÝ PROJEKTANT: JAN HOŠEK	VYPRACOVAL: JAN HOŠEK
FORMÁT: 2xA4	DATUM: 02/2019	PARÉ ČÍSLO:
STUPEŇ PD: DSP	ZAKÁZKA ČÍSLO: 2019191	
ČÁST: D.1.4	MĚŘÍTKO: 1:50	

VÝKRES:

**PŮDORYS - SCHÉMA ELEKTROINSTALACE**

ČÍSLO VÝKRESU:

**A.2**